

# PLAN DE FAÇADE



FAÇADE AVANT



FAÇADE ARRIÈRE

## MATERIAUX:

### Brique de parement:

De ton gris avec des zones  
maçonnerie verticale

### Menuiserie:

En PVC, couleur à  
l'extérieur: noir,  
couleur à l'intérieur: blanc

### Couvertine:

En aluminium ton sombre

### Seuil de porte et fenêtre :

En pierre bleue

### Revêtement:

En lamelles en bois

### Descentes d'eaux :

Invisiblement intégrées  
(façade avant)

En zinc rondes

(façade arrière)

### Balustrades des terrasses:

Verre clair dans un  
profil noir au-dessus

### Finition intérieur et

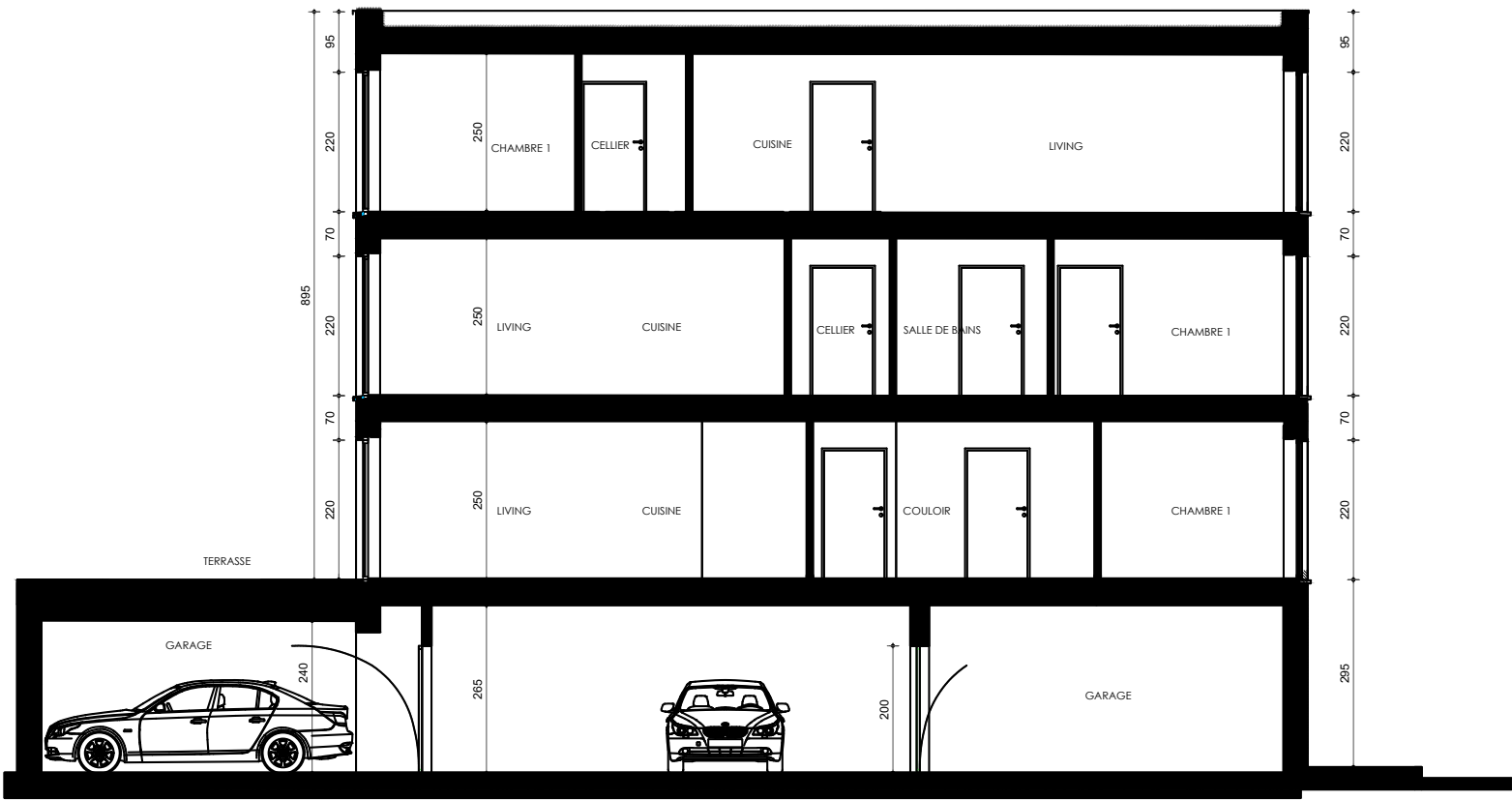
### plafonds des terrasses:

En crepi blanc

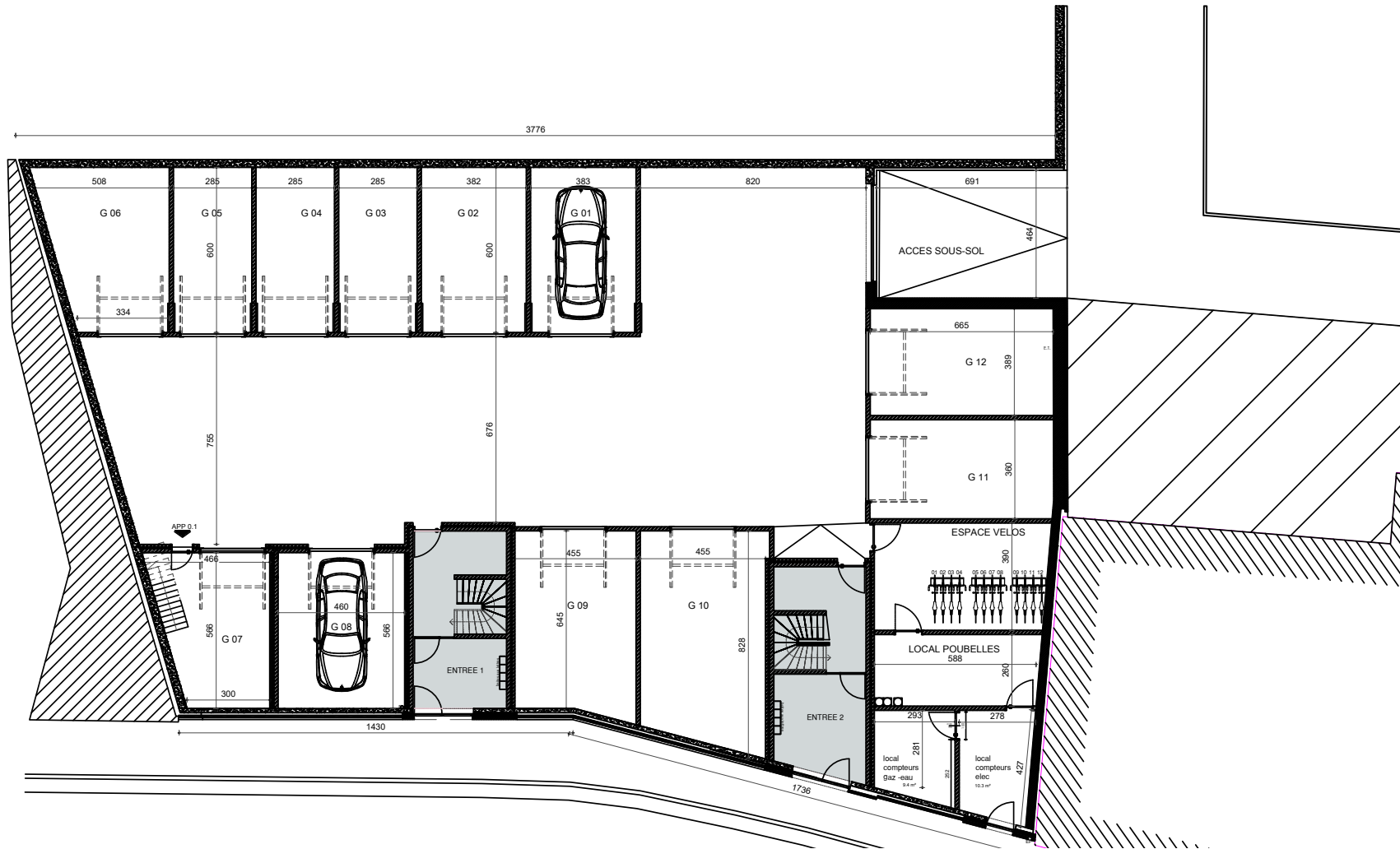
### Porte de garage:

Sectionnelle en  
4 parties horizontale,  
couleur: noir

# COUPE



# PLAN DE SOUS-SOL



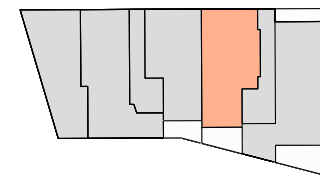
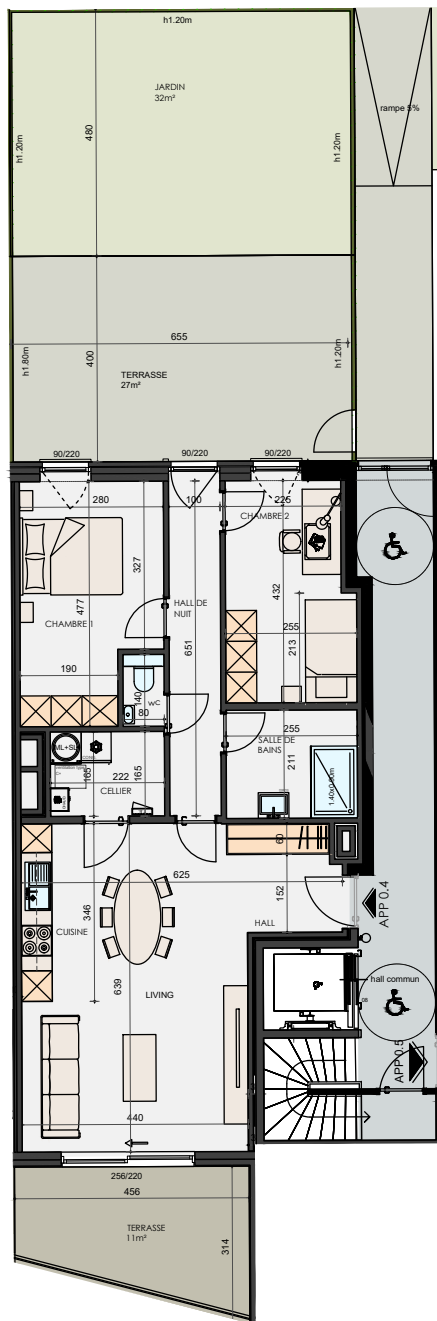
# REZ-DE-CHAUSSÉE: APP. 0.1 - APP. 0.5



- APP. 0.1: ± 77M<sup>2</sup>
- APP. 0.2: ± 92M<sup>2</sup>
- APP. 0.3: ± 76M<sup>2</sup>
- APP. 0.4: ± 84M<sup>2</sup>
- APP. 0.5: ± 116M<sup>2</sup>

échelle 1/100

# APP. 0.4



**CHAMBRES.: 2**  
**SURF.: ± 84M<sup>2</sup>**  
**SURF. JARDIN: ± 32M<sup>2</sup>**  
**SURF. TERRASSE: ± 27M<sup>2</sup> +11M<sup>2</sup>**

échelle 1/100